

מדריך כניסה לקבצי הפרויקטים



קיים מאגר הפרויקטים האלקטרוניים. הפרויקטים מהשנים הקודמות נסרקו וגם הפרויקטים החדשים מוגשים/יוגשו כקבצים. ניתן לעיין בקבצים הנ"ל. חשוב לדעת ולזכור ש:

1. הקבצים הם **מוגנים ומאובטחים**. ז"א הם לא ניתנים להורדה/שמירה/הדפסה.
2. במידה ואתם מעוניינים לעיין ברשימת הפרויקטים **ללא אופציית עיון בקובץ**, נא, עיינו [כאן](#)
3. לא בכל המחלקות יש קבצים (אין לפארמה, לתוכנה יש רק עד שנת 2010)
4. **הקבצים האחרונים** מצורפים לקטלוג בהדרגה, כך שלא תמיד תראו אותם בקטלוג (לגבי הנ"ל יש לפנות לבירור לצוות הספרייה).



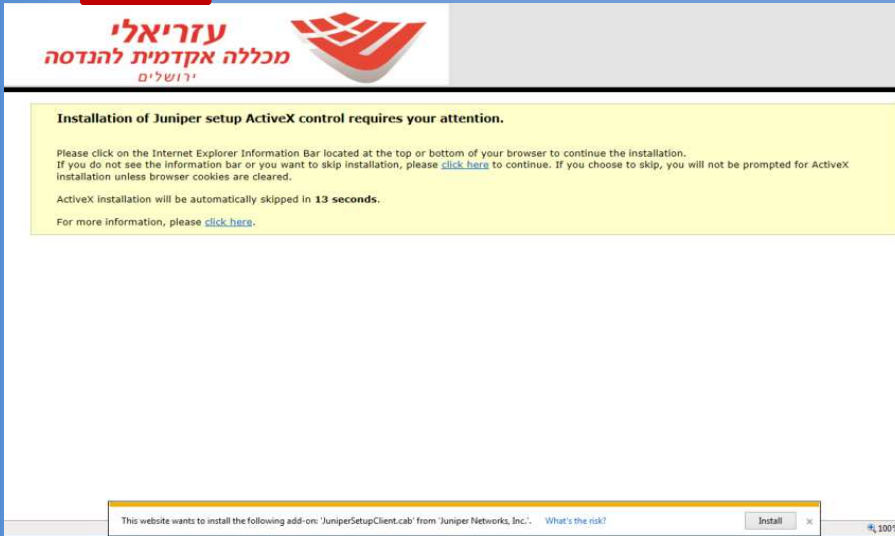
באופן כללי יש 3 שלבים בתהליך כניסה לפרויקטים מוגנים:



- א. כניסה מרחוק - בחירה במאגר פרויקטי גמר
- ב. התחברות למחשב מרוחק כולל כמה התקנות – פתיחת דף הספרייה
- ג. כניסה לכרטיס קורא (רק במחשב המרוחק!) – חיפוש

1. כניסה מרחוק, בחירה במאגר פרויקטי גמר

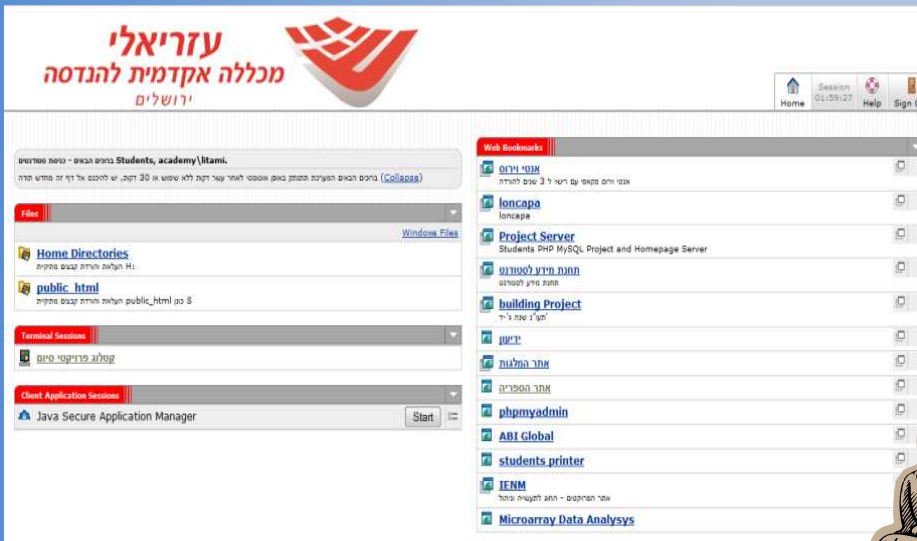
במידה ויופיע חלון הבא, יש ללחוץ **Install**



אתר הספרייה – כניסה מרחוק



כנסו עם פרטי הכניסה כמות לתחנת המידע



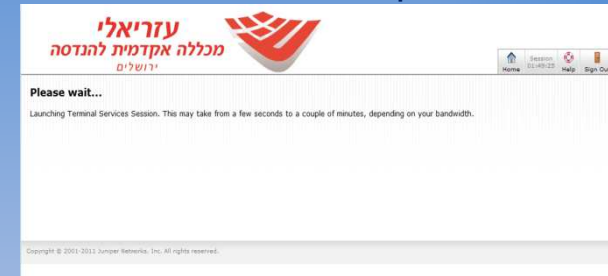
בדף שייפתח, לוחצים על קטלוג פרויקטי סיום. חשוב לדעת שמהירות התקדמות בתהליך היא לא תמיד גבוהה, היא תלויה גם במשאבי המחשב האישי שלכם. בכל מקרה, יש להיעזר בסבלנות.



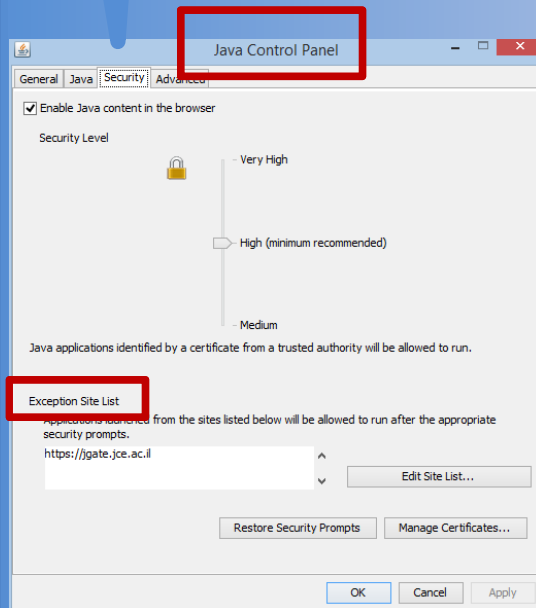
II. התחברות למחשב מרוחק כולל כמה התקנות – פתיחת דף הספרייה

תחילת תהליך התחברות

במידה ויופיע חלון הבא, יש ללחוץ Continue

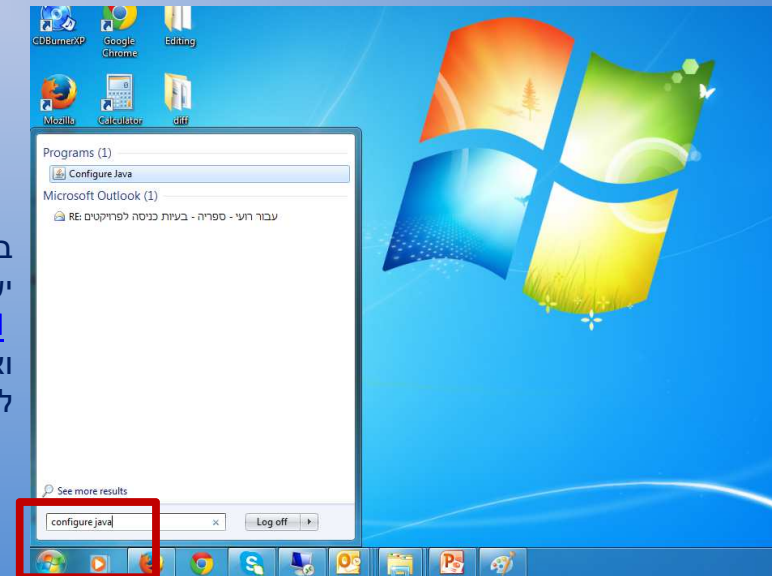


אם יש בעיה עם Java יש בעיה



אם יש בעיות עם Java, ב-Windows-Start יש להקליד "configure java" - אז יופיע Java Control Panel

ברשימת Exception Site List, יש להוסיף את הכתובת הבאה: <https://igate.jce.ac.il> ואז יש להתחבר שוב למערכת וזה אמור לעבוד.



טיפול
בתקלות

אם המחשב המרוחק לא נפתח והכל נתקע, יש לנסות דרכים אחרות:

1. מנסים להיכנס בכניסה מרחוק מדפדפנים שונים



2. ואם עדיין תהיה בעיה, פותחים קריאה למח' המחשוב

אם מדובר במקרה בו יש צורך לעשות צילום מסך, את הקריאה יש לשלוח ל- helpdesk@jce.ac.il, כי בטופס המקוון אין אפשרות לצרף קובץ.

אתר המללה | אתר הספרייה

חיפוש

עזריאלי
מכללה אקדמית להנדסה
ירושלים

דף הבית עזרה והנחיות סגל אקדמי דואר אלקטרוני שימי סיסמא גישה לזכרון האיש מהבית צור קשר לתחנת המידע

צור איתנו קשר טופס צור קשר

מלאו את הטופס תוך פירוט התקלה בהודעה. ניתן לשלוח צילום מסך של התקלה דוא"ל helpdesk@jce.ac.il

שם פרטי:

שם משפחה:

ת.ז.:

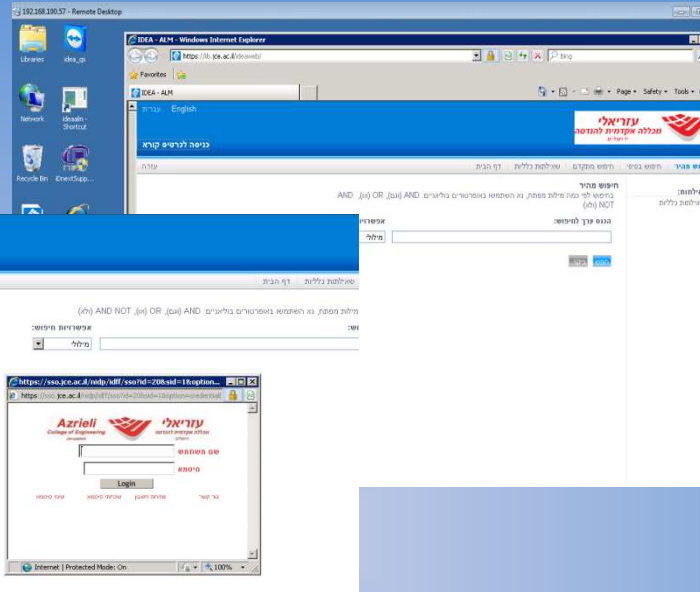
הודעה:

אימייל:

שליחה

III. כניסה לכרטיס קורא (רק במחשב המרוחק!) – חיפוש

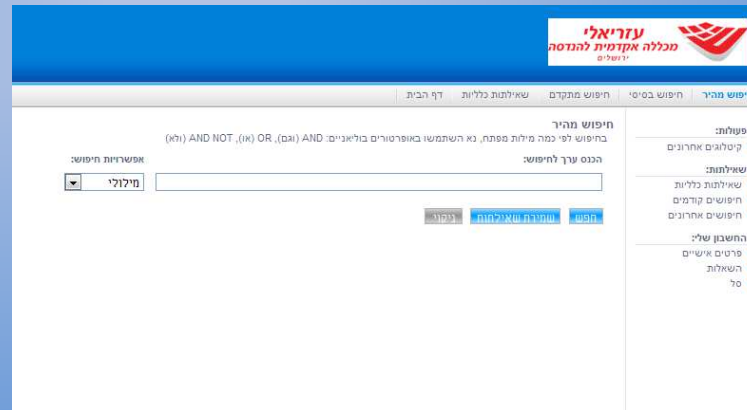
1. ייפתח מחשב מרוחק ←



3. לוחצים – כניסה לכרטיס קורא

2. וכעבור כמה שניות ייפתח דף חיפוש בקטלוג הספרייה ←

4. נכנסים כמו לתחנת המידע



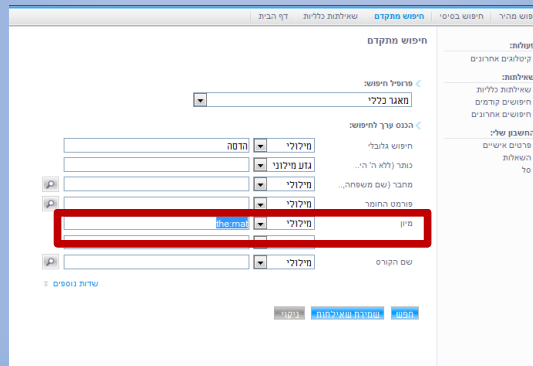
על החיפוש של הפרויקטים בהרחבה:

יש כמה תרחישים

2. חיפוש מתקדם לפי מיון:

בחיפוש גלובלי מקלידים מילת חיפוש.
בשורת מיון – [מקלידים קוד המחלקה](#)

מה תקבלו: רק פרויקטים של אותה המחלקה לפי מילת החיפוש

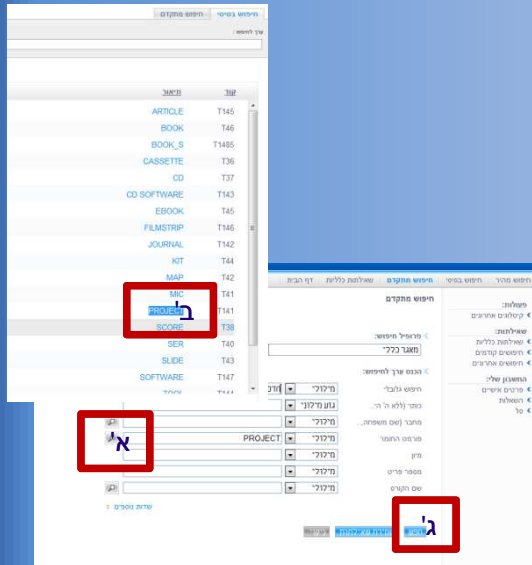


שם המחלקה	קוד המחלקה
תעשייה וניהול	THE:TAA
חומרים מתקדמים	THE:MAT
אלקטרוניקה	THE:ELEC
תכנה	THE:SOFT
פארמה	THE:PHA

3. חיפוש מתקדם לפי פורמט החומר:

חיפוש גלובלי – מילת חיפוש
בשורה של פורמט החומר –
לבחור PROJECT

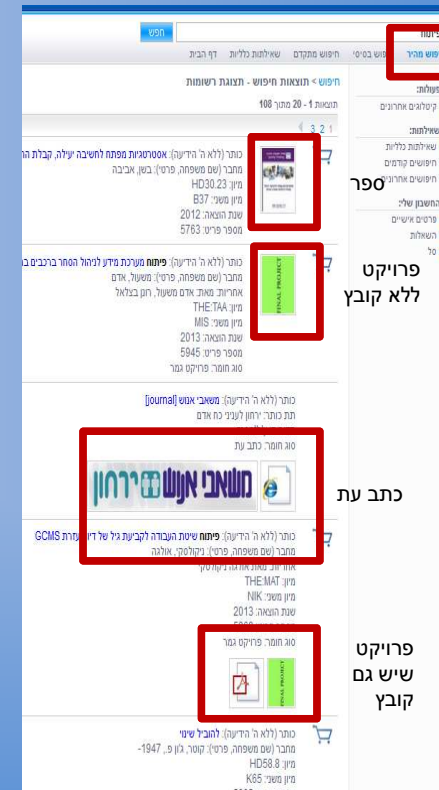
מה תקבלו: פרויקטים שקשורים למילת חיפוש מכל המחלקות



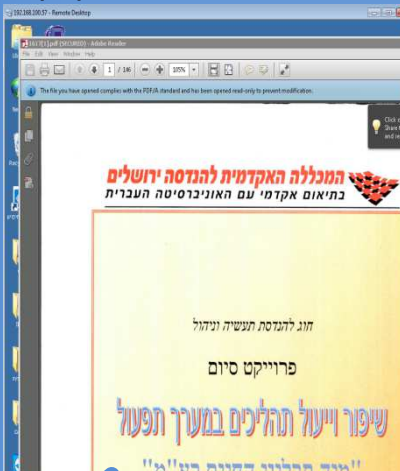
1. חיפוש מהיר:

אם יש, תקבלו גם פרויקטים וגם ספרים, כתבי עת, דיסקים ועוד.

היתרון האפשרי: מציאת חומרים/ספרות באותו התחום



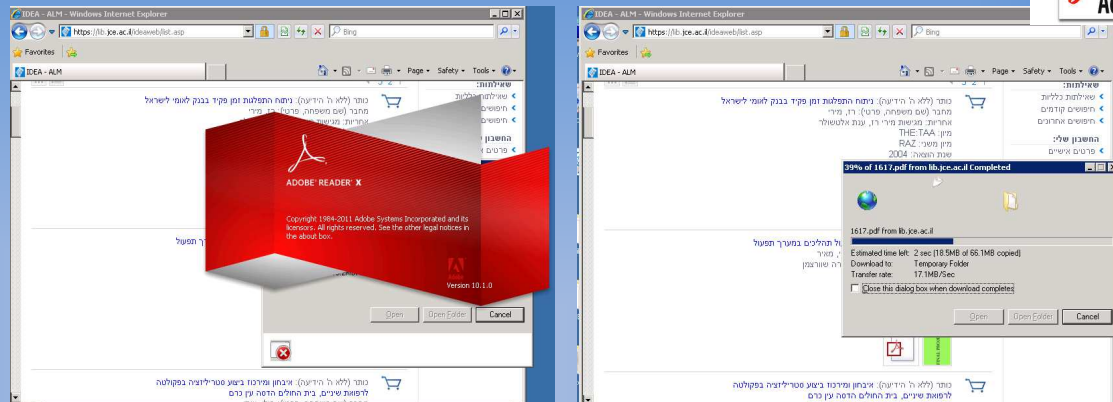
אחרי המתנה ייפתח הקובץ



לפתיחת קובץ לוחצים על אייקון PDF



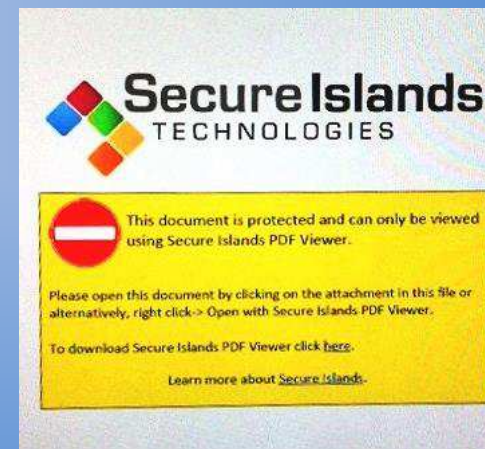
שלי פתיחת הקובץ



אם אחרי הלחיצה על PDF נפתח דף הבא

עליכם לאפס/לשנות את הסיסמה על פי הנחיות של 'מח' המחשוב

- לחצו על שניו **סיסמא** בתפרט העליון.
- הזימו שם משתמש וסיסמא וליחצו Login.
- הזימו את הסיסמא הקודמת ואת הסיסמא החדשה בשדות המתאימים, **שימו לב** שבעת הזנת הסיסמא החדשה המחשב במצב אנגלית וללא Caps lock.
- על הסיסמא החדשה לעמוד במספר כללים:
 - אין להכיל את שם המשתמש, השם הפרטי (באנגלית) או שם המשפחה (באנגלית) בסיסמא, לדוגמא עבור שם משתמש david סיסמא כמו 1david2 אינה חוקית!
 - אורך הסיסמא צריך להיות בין 9 ל- 14 תווים.
 - על הסיסמא להכיל אות גדולה אחת לפחות.
 - על הסיסמא להכיל תו מיוחד אחד לפחות (*,&,%,\$,#,@,!).
 - על הסיסמא להכיל לפחות סיפרא אחת.
 - דוגמא לסיסמא חוקית: User34%jceSt
- לחצו submit.



על הקבצים של המחלקה לתעשייה וניהול

במחלקה לתעשייה וניהול כל הפרויקטים מסווגים לפי 2 קטגוריות:
- ניהול התפעול
- ומערכות מידע.
ההצעה: הקלידו בשורה של החיפוש המתקדם:
התמחות: ניהול התפעול
או
התמחות: מערכות מידע
ותוסיפו בשורת מיון את קוד המחלקה
כך החיפוש הזה יביא תוצאות שקשורות להנדסה מכל המחלקות

